

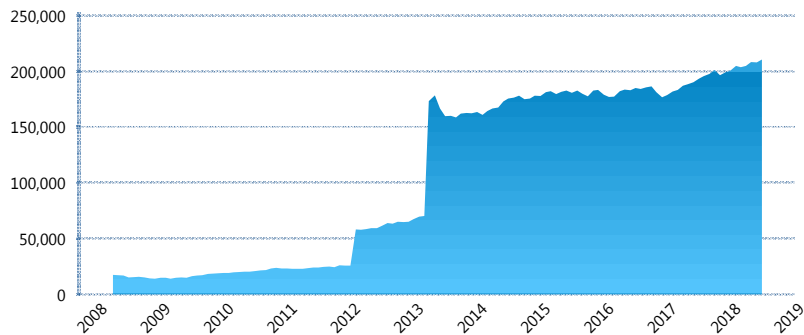
I. INFORMACIÓN FINANCIERA

I) Detalles del Fondo

Detalles del Fondo	
Razón Social	Siefore XXI Banorte Desarrolla, S.A. de C.V.
Inicio de Operaciones	03/03/2008
Tipo de Fondo	Básica
Clave Bolsa	XXINTE3
Activos Administrados *	210,541
ISIN	MX54XX070021
Comisión Anual	0.99%
Administrador	Afore XXI Banorte, S.A. de C.V.
Director General	Mtro. Juan Manuel Valle Pereña
Presidente del Consejo	C. Fernando Solís Soberón

Activos Administrados *

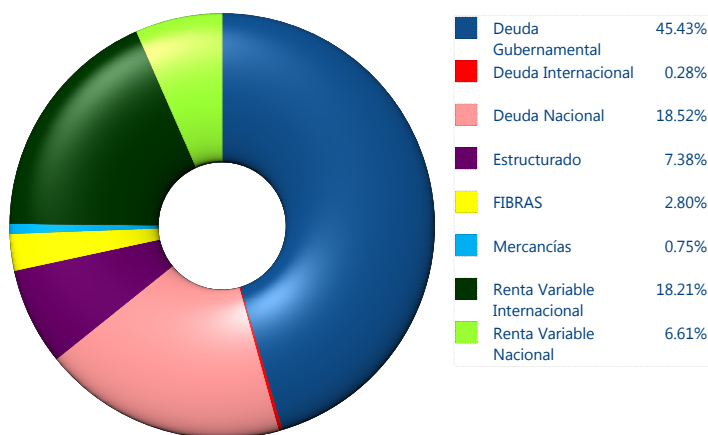
\$210,541



*Cifras en millones de pesos

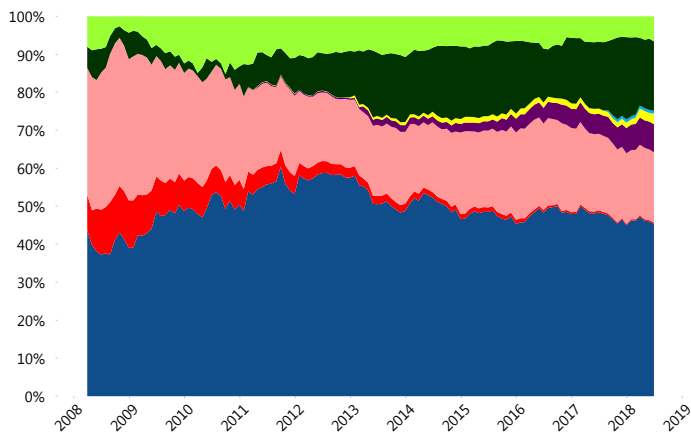
Contiene el efecto de fusiones, cortes transversales y transferencias por edad. Para mayor información consultar: <http://www.consar.gob.mx/gobmx/Aplicativo/Factsheets/EC/ECSAR.pdf>

II) Inversiones



Tipo de Instrumento		XXI-Banorte (...)	Sistema Básicas 3**
Renta Variable Nacional	Renta Variable Nacional	6.61%	6.76%
	Total	6.61%	6.76%
Renta Variable Internacional	Renta Variable Internacional	18.21%	16.57%
	Total	18.21%	16.57%
Mercancías	Mercancías	0.75%	0.39%
	Total	0.75%	0.39%
FIBRAS	FIBRAS	2.80%	3.00%
	Total	2.80%	3.00%
Estructurado	Estructurados	7.38%	6.30%
	Total	7.38%	6.30%
Deuda Nacional	Aerolíneas	0.00%	0.01%
	Alimentos	0.18%	0.90%
	Automotriz	0.00%	0.16%
	Banca de Desarrollo	1.54%	1.47%
	Bancario	0.92%	1.23%
	Bebidas	0.45%	0.63%
	Cemento	0.05%	0.05%
	Centros Comerciales	0.12%	0.07%
	Consumo	0.26%	0.33%
	Deuda CP	0.00%	0.01%
	Empresas Productivas del Estado	3.38%	2.71%
	Estados	0.60%	0.46%
	Europesos	3.75%	3.13%
	Grupos Industriales	0.31%	0.65%
	Infraestructura	2.40%	3.77%
	Inmobiliario	0.00%	0.08%
	OTROS	0.74%	0.93%
	Papel	0.05%	0.08%
	Serv. Financieros	0.53%	0.40%
	Siderurgica	0.00%	0.00%
Telecom	1.21%	1.12%	
Transporte	0.18%	0.59%	
Vivienda	1.84%	1.47%	
Total	18.52%	20.22%	
Deuda Internacional	Deuda Internacional	0.28%	0.69%
	Total	0.28%	0.69%
Deuda Gubernamental	BONDESD	0.00%	0.76%
	BONOS	16.38%	12.20%
	BPA182	0.00%	0.01%
	CBIC	1.63%	3.22%
	CETES	0.84%	2.90%
	UDIBONO	23.95%	24.19%
	UMS	0.60%	0.76%
	REPORTO	2.03%	2.02%
	Total	45.43%	46.07%
	Total	100.00%	100.00%

Evolución de Inversiones



**Considera las inversiones de todo el grupo de SIEFORES Básicas 3
Cifras al cierre de junio de 2018

III) Desempeño

Rendimiento Bolsa

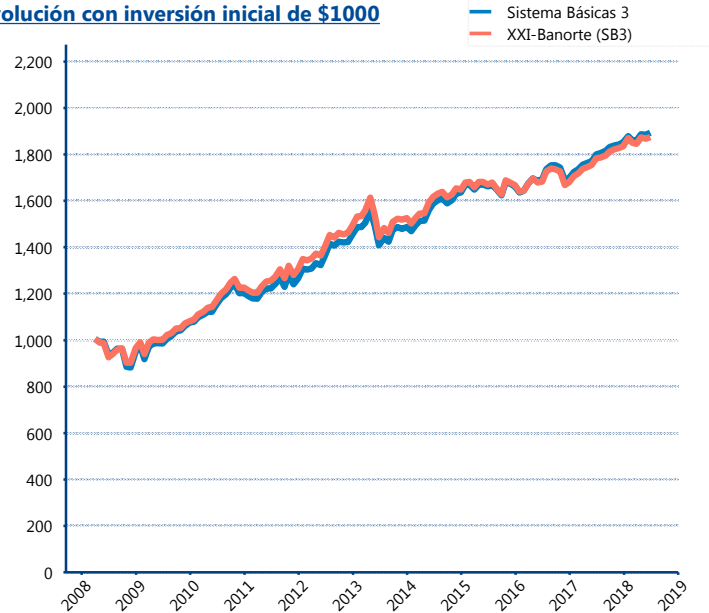
Tipo	XXI-Banorte (SB3)	Sistema Básicas 3
1 año	5.58%	5.63%
2 años	5.70%	5.95%
3 años	4.01%	4.54%
5 años	5.10%	5.85%

Indicador de Rendimiento Neto

Siefore	IRN %
Profuturo (SB3)	7.55%
SURA (SB3)	7.23%
Citibanamex (SB3)	6.78%
PensionISSSTE (SB3)	6.70%
Coppel (SB3)	6.53%
Azteca (SB3)	6.29%
Principal (SB3)	6.18%
XXI-Banorte (SB3)	6.09%
Invercap (SB3)	5.54%
Inbursa (SB3)	5.41%

Promedio Simple	6.43 %
Promedio Ponderado	6.64 %

Evolución con inversión inicial de \$1000



Construido con el precio de la Siefore registrado en la Bolsa Mexicana de Valores

IV) Medidas de sensibilidad y riesgos

Evolución del Plazo Promedio Ponderado

